

# stadtland<sup>®</sup>

## magazin

Das Mitmachmagazin für die Region.



*Es muss von Herzen  
kommen, was auf  
Herzen wirken soll.*

Zum Mitmachen. **Kostenlos mitnehmen!**

MONAT MAI

# Willkommen Wonnemonat!

*Es muss von Herzen kommen,  
was auf Herzen wirken soll.  
(Johann Wolfgang von Goethe)*

**Liebe Leserinnen und Leser,**

die Zeit vergeht und schon sind wir wieder im schönen Wonnemonat Mai angekommen. Der Wonnemonat bietet die ganze Frühlingspalette: mildes Wetter, Vogelgesang und viele Blüten. Jetzt heißt es raus in die Natur und die schöne Frühlingszeit genießen. Vielleicht auch an Muttertag? Der Vier-Jahreszeiten-Park in Oelde feiert auch in diesem Jahr wieder das große Familienfest. Auf den Seiten 18 und 19 berichten wir mehr darüber. Mit einem großen Familienfest wird am 4. Mai auch in Sendenhorst so richtig gefeiert! 70 Jahre Autohaus Tigger in Sendenhorst! Ute und Jan-Niklas Tigger sowie das gesamte Team laden dazu ganz herzlich ein. Auf dem Gelände des Autohauses und der Tankstelle wird es an diesem Tag viele

Attraktionen für Groß und Klein geben. (Weitere Infos dazu auf den Seiten 6 und 7.) Wir vom stadtland magazin gratulieren ganz herzlich zu diesem besonderen Jubiläum!

Was ist der Monat Mai ohne Spargel und Erdbeeren? Leckere Rezepte dazu finden Sie auf den Seiten 12 und 20. Hier ist sicherlich für jeden Geschmack etwas dabei! Wir wünschen Ihnen viel Freude mit den tollen Rezepten.

Wenn es dann noch ein Eis sein darf, dann sollten Sie unbedingt mal das Casa Eis probieren. Casa Eisautomaten gibt es jetzt auch im Münsterland! Handwerklich hergestelltes Eis mit den besten Zutaten – dafür steht Casa Eis. Wo man das Eis bekommt und wo es hergestellt wird, diese Infos

finden Sie auf den Seiten 4 und 5. Probieren Sie es, Sie werden mit einem guten Geschmack belohnt!

**Ich wünsche Ihnen einen schönen Wonnemonat Mai mit vielen wunderbaren Erlebnissen. Den Müttern einen schönen Muttertag und den Vätern einen schönen Vatertag. Und den Kindern schöne Pfingstferien. So viele Tage in einem Monat, genießen Sie es!**



Herzlichst, Ihre

*Alexandra Wuttke*

**Chefredakteurin**  
und das Team vom  
stadtland magazin

## JETZT 250 € PREISVORTEIL

auf die Designmarkise markilux 1600



**Aktion**  
Markise

**Die Beste unter der Sonne. Made in Germany.**  
Lassen sie sich jetzt inspirieren, begeistern, beraten...

**markilux**

**EUSTERGERLING**  
Rollläden • Markisen • Sonnenschutz

Spilbrinkstr. 1-5 · 59227 Ahlen  
Telefon 023 82 - 26 11

[www.eustergerling.de](http://www.eustergerling.de)

[www.stadtlandmagazin.de](http://www.stadtlandmagazin.de)

**THIEMANN'S RASENHOF**

**Rollrasen aus eigener Produktion**

Rollrasen ist ein natürliches Produkt und wird auf unseren Flächen über mehrere Monate intensiv gepflegt, bevor er zu Ihnen kommt.  
Das Verlegen von Rollrasen bietet für sie zahlreiche Vorteile gegenüber der eigenen Aussaat:

- Rollrasen ist sofort grün
- Rollrasen ist dicht und frei von Dauerkräutern
- Rollrasen ist sofort begehbar und nach ca. vier Wochen voll belastbar
- Rollrasen ist leicht zu verlegen
- Rollrasen kann ganzjährig verlegt werden (außer bei Frost)

**Thiemann's Rasenhof · West II Nr. 3**  
**48324 Sendenhorst-Albersloh**  
Telefon: 02535 - 931865 · Fax: 02535 - 9318 66  
[jochen@thiemann-rollrasen.de](mailto:jochen@thiemann-rollrasen.de) · [www.thiemann-rollrasen.de](http://www.thiemann-rollrasen.de)

# Moment mal bitte

## Alles neu macht der Mai

Und wie gehen wir mit uns selbst um?  
– Gedanken von Wolfram Opperbeck



Diese Weisheiten kennen wir doch: „Der April macht, was er will...“ und: „Alles neu macht der Mai...“ Und im Mai können wir dann auch mal über die Weisheit nachdenken:

**„In der Natur spüren wir das Aufbrechen aller Starre, Aufblühen und Grün werden. Symbol für den Sieg und die Liebe des Lebens. Sich vom Mai in die Schule nehmen lassen, heißt: spüren, wie viele Augenblicke den Geschmack des Glücks in sich schließen...“**

So jedenfalls sieht es Pater Anselm Grün. Und es lohnt sich doch, darüber auch selbst mal nachzudenken, oder? In der Natur können wir durchaus erfahren: Wir haben teil an der Kraft und Lebendigkeit der Schöpfung. Das Leben, das jetzt in den Wiesen und Wäldern um uns herum aufbricht, will auch uns durchdringen! Der Mai lädt dazu ein, uns im Anblick der blühenden Schöpfung selbst zu vergessen und einfach auch nur mit unseren Sinnen wahrzunehmen, was sich uns an Schönheit und Hoffnung bietet. Und Glück stellt sich nicht einfach ein, wir müssen es auch suchen. Wir können es nicht festhalten. Aber wir riechen, wir schmecken, wir hören und wir schauen es. Und in der Natur können wir dann

auch erfahren: Wir haben teil an der Kraft und Lebendigkeit der Schöpfung. Und wenn es ums Glück geht, dann sollten wir immer auch daran denken: Ich finde das Glück nicht nur in mir selbst, ich muss auch offen sein für die glücklichen Augenblicke in einer Partnerschaft. Und wer ganz in seinen Sinnen ist und die Schöpfung um sich herum wahrnimmt, der erfährt Glück, denn es kommt ihm auch ohne Ankündigung entgegen. Aber der Mensch bedarf nicht nur des Glücks, sondern besonders auch der Liebe und der Freundschaft, wenn er nicht Schaden an seiner Seele nehmen will. Wenn wir die Fülle des Lebens in uns zulassen, dann kommen wir auch immer mehr in Einklang mit uns selbst. Und das Leben lieben heißt vor allem, es liebevoll annehmen wie ein kostbares Geschenk, das ein lieber Mensch für uns ausgesucht hat.

**Liebe ist eine Qualität des Erlebens. Sie ist nicht machbar. Sie ist ein göttliches Geschenk. Aber es genügt nicht, die Liebe nur als göttliche Gabe zu genießen.**

Wir müssen Liebe auch zu den Menschen und zur Welt hinfließen lassen und ihr durch entsprechende Verhaltensweisen Ausdruck verleihen. Sonst stirbt sie ab. Die Liebe muss strömen, da-

mit sie lebendig bleibt. Wir jammern oft, dass wir uns ungeliebt fühlen. In solchen Augenblicken ist es wichtig, sich zu erinnern, was uns an Pfingsten gesagt wird: Gott möge das Feuer seiner Liebe in uns entzünden und sie möge nie zu einer verbrannten Asche werden. Aber sie soll immer in uns nicht nur glühen, sondern auch brennen. Und jammern hilft nicht. Wer nur über die schlechten Zustände jammert, der vergeudet seine Energie im Kreisen um sich selbst. Und wenn wir unter Stress leiden, dann einfach mal innehalten und auf sich selbst schauen, sich selbst zulächeln und entspannen. Wichtig ist auch, immer den Augenblick genießen: Denn ich bin gerade in dem, was ich tue, ohne auf die Uhr zu schauen, was mich in der nächsten Minute erwartet. Wer seine Zeit so erlebt, der fühlt sich nicht zerrissen und unter Stress. Er ist immer dort, wo er steht, in dem Augenblick, in dem er gerade lebt. Denn nur wenn ich im Rhythmus meines Leibes und meiner Seele lebe, bin ich auch im Einklang mit mir selbst. Ich habe nicht den Eindruck, gehetzt zu sein. Ich lebe gut und bin nicht Sklave der Arbeit und Erwartungen. Und bei allem auch immer daran denken: Müdigkeit darf sein, denn sie ist die Einladung, mich zu erholen, mir das zu holen, was ich jetzt brauche. Und für das eigene Leben bitte nie vergessen: Ich bin wie ich bin und so darf ich sein!



### Unser Ausbildungsangebot:

- Feinwerkmechaniker Fachrichtung Maschinenbau (m/w/d)
- Feinwerkmechaniker Fachrichtung Zerspanungstechnik (m/w/d)
- Industriekaufmann (m/w/d)
- Konstruktionsmechaniker (m/w/d)
- Metallbauer Fachrichtung Konstruktionstechnik (m/w/d)
- Technischer Produktdesigner (m/w/d)
- Fachinformatiker Systemintegration (m/w/d)



SCAN für  
weitere Infos!



Wir suchen:

## STARKE HÄNDE FÜR DIE ENERGIEWENDE

Ausbildung beim Spezialbetrieb für Anlagenbau

[www.pumpegbh.de](http://www.pumpegbh.de)



# Neu: Casa Eisautomaten nun auch im Münsterland!

## 100 % natürliches und einfach gutes Eis.

Handwerklich hergestelltes Eis mit den besten Zutaten - dafür steht Casa Eis. Alles begann im Jahr 2018 mit einem kleinen Café im Herzen Würzburgs, in dem bis heute, neben Frühstück, selbstgeröstetem Specialty Coffee und Kuchen, auch das hausgemachte Eis im Mittelpunkt steht. Dieses wird in einer Eiswerkstatt in Würzburg hergestellt. Schnell wurde das Eis so beliebt, dass das Eisfenster nicht mehr ausreichte.



Vier Jahre später wurde der erste Eisautomat in Würzburg aufgestellt und mit aktuell 22 weiteren Standorten in der Region ist die Reise noch lange nicht zu Ende! Denn im Jahr 2023 folgte die Gründung einer Zweigstelle in Münster-Hiltrup. Grischa Michel aus Sendenhorst

ist für den neuen Standort im Münsterland verantwortlich. Wir sprechen mit Grischa über die Idee, das Eis in Automaten zu verkaufen und über die Besonderheiten dieser kühlen Köstlichkeit aus Würzburg.

Tatsächlich sind wir vor Beginn des Interviews zunächst zum Woodways Hofladen gefahren und haben uns einen Becher Casa Eis gegönnt. Wir wollten natürlich wissen, worüber wir schreiben. Es hat sich gelohnt. Ein Geschmack, der wirklich überzeugt.

### Was ist das Besondere an eurem Eis?

Unser Eis ist zu 100 % natürlich, das heißt, dass wir keine künstlichen Aromen oder Zusatzstoffe verwenden. Unser Eis steht für Qualität bei den Zutaten und der Herstellung. Zudem produzieren wir nicht nur das Eis, sondern auch viele der besonderen zusätzlichen Zutaten komplett selbst, wie z. B. Brownies, Cookies, Pumpkin Spice Mus und vieles mehr. Das ist nur konsequent, da wir ausschließlich natürlich arbeiten. Um den Geschmack voll zur Geltung zu bringen, legen wir großen Wert auf die Reifezeit, die bei unseren Milcheisorten mindestens 12 Stunden beträgt. Unsere Fruchtsorten sind zudem alle Sorbets



↑ v.l. Ortsausschussvorsitzender von Dolberg, Philipp Gößling und Grischa Michel von Casa Eis

– die „Königsklasse“, da sie einen sehr hohen Fruchtanteil haben.

Und ein großer Vorteil bei akutem Eishunger, wenn man unterwegs ist: Der Löffel ist bereits im Deckel! Für die perfekte Konsistenz das Eis einfach ein paar Minuten antauen lassen und dann direkt genießen.

### In welchen Größen gibt es die Eisbecher in den Automaten?

Unser Eis ist in zwei Größen erhältlich: im 160-ml-Becher für den individuellen Genuss und im großen 500-ml-Becher, perfekt zum Teilen mit Familie oder Freunden – oder für Zuhause.

### Welche Eissorten bietet ihr an?

Wir schöpfen das ganze Jahr aus über 70 verschiedenen Eissorten, die wir stetig weiterentwickeln und optimieren. Angefangen bei unseren beliebten Klassikern Vanille und Schokolade, über Fruchtsorten wie Mango und Erdbeere, bis hin zu ausgefallenen Sorten wie Birne Limette Thymian oder geröstete Haselnuss. Alle unsere Fruchtsorten sind vegan. Wir probieren jedoch auch regelmäßig Neues aus, entwickeln unsere Rezepte weiter und bieten daher auch viele beliebte vegane "Milcheisorten" an, wie z. B. vegane Vanille Tonkabohne oder vegane Zartbiterschokolade. Vielleicht gibt es bald sogar eine typisch münsterländische Variante.



### Wo finde ich einen eurer Eisautomaten?

Im Münsterland haben wir bereits zehn Automaten aufstellen dürfen. In Ahlen-Dolberg, Ascheberg-Davensberg, Alverskirchen, Darfeld, Everswinkel, Holtwick, Metelen, Münster-Gelmer, Osterwick sowie am Hofladen Woodways in Sendenhorst. Freut euch auf unsere nächsten Aufstellungen in Rinkerode, Telgte-Vadrup, Rheine-Mesum und Münster-Hiltrup, die im Laufe der Monate April und Mai folgen. Aktuell sind wir mit vielen weiteren Orten im Gespräch, freuen uns aber immer über Hinweise, Tipps und Wünsche zu neuen Standorten von interessierten Menschen aus dem Münsterland.

### Welche Erwartungen habt ihr an einen Standort?

Wir wollen vor allem Orte und Gemeinden erreichen, die keine Eisdiele haben. Wir bevorzugen natürlich eine günstige Lage mit Laufpublikum, zum Beispiel in der Nähe eines Spielplatzes oder touristischer Ziele. Idealerweise gibt es auch



eine Parkmöglichkeit. Zudem benötigen wir eine befestigte Fläche von etwa 2 Metern mal 1,75 Metern sowie einen Stromanschluss. Die Stromkosten übernehmen wir. Wir kümmern uns um das regelmäßige Auffüllen und die Instandhaltung der Automaten. Neben einer Pachtgebühr beteiligen wir uns auch an den anfallenden Kosten durch eine Müllpauschale.

Wer eine Idee für einen neuen Standort hat oder gerne einen Automaten bei sich aufstellen möchte, kann sich jederzeit bei uns melden. Wir kommen dann vorbei und besprechen alles Weitere persönlich. Wir freuen uns darauf, euch an neuen Orten mit unserem Eis eine Freude zu machen!

### Bekommt man euer Eis auch an anderer Stelle?

Unser Eisautomat ist im Grunde nur eine von vielen Möglichkeiten, euch unser Eis ins Münsterland zu bringen. Gerne beliefern wir auch gastronomische Einrichtungen jeder Art, Freibäder, Freizeit- und Sporteinrichtungen oder auch den Lebensmitteleinzelhandel – einfach jede Person oder Einrichtung, die ihren Gästen gerne gutes Eis anbieten möchte. Und das in Form der Becher oder auch in den klassischen 5-Liter Eiswannen. Aktuell bekommt ihr unser Eis zum Beispiel im Hofladen Woodways in



Sendenhorst, dem Heimat 3.0 in Laer oder dem Naturpott Borkenberge in Lüdinghausen. Auch hier freuen wir uns über Anregungen oder die Kontaktaufnahme interessierter Einrichtungen.

**Vielen Dank, Grischa, für das nette Gespräch. Wir freuen uns nun auf einen guten Sommer, damit wir euer Eis so richtig genießen können.**



↑ Guido Lanari und Thomas Seiler (Vorstand Marketing und Kommunikation der DJK Rot-Weiß Alverskirchen) und Grischa Michel



Instagram: [casa\\_eis](#)  
Facebook: [casaeis](#)

Dein Kontakt  
im Münsterland:  
Grischa Michel  
[grischa@dascasa.de](mailto:grischa@dascasa.de)  
+49 (0)151 68452172

100 % NATÜRLICHES EIS

LUST AUF RICHTIG  
GUTES EIS?  
SCANNE DEN QR CODE  
UND FINDE DEINEN  
EISAUTOMATEN.



## 70 Jahre Autohaus Tigger in Sendenhorst – Feiern Sie mit

*Ihr Auto ist unsere Leidenschaft*

Voller Stolz blicken die beiden Geschäftsführer Ute und Jan-Niklas Tigger auf die mittlerweile 70-jährige Geschichte ihres Autohauses zurück. Firmengründer Karl Tigger hat am 18. April 1954 alles richtig gemacht. Mutig eröffnete er mit geliehenen Schraubenschlüsseln eine Autoreparaturwerkstatt und wagte somit den Schritt in die Selbstständigkeit.

**Großes Familienfest am 04. Mai – viele Attraktionen für Groß und Klein!**



↑ Autohaus Tigger in den 70er Jahren

Nach den ersten Jahren in der Welt der Selbstständigkeit, war sich Karl Tigger sicher den richtigen Schritt gewagt zu haben. So stellte er sich mit dem Erwerb eines eigenen Grundstückes am Osttor neu auf. Noch heute ist dies der Standort der Kfz-Werkstatt und der Tankstelle. 1996 zog sich der Firmengründer dann so langsam aus dem Tagesgeschäft zurück und übergab die Schlüssel der Firma seiner Tochter Ute und dem Schwiegersohn Gerhard. Die beiden führten den Betrieb im Sinne von Karl Tigger weiter. Durch bauliche Maßnahmen, sowie innerbetriebliche Umgestaltungen wurde in den folgenden Jahren die Tankstelle und die Werkstatt den damals aktuellen Gegebenheiten angepasst. Eine große Stütze waren hier die Mitarbeiterinnen und Mitarbeiter, die teilweise mehr als 25 Jahre dem Betrieb die Treue hielten. Auch als Gerhard Tigger im Jahr

2017 verstarb, konnte Ute sich auf das Team der Werkstatt und der Tankstelle verlassen. Im Jahr 2019 legte Jan-Niklas Tigger seinen Meister im Kfz-Handwerk ab und trat in die Fußstapfen von Großvater Karl und Vater Gerhard. Der Betrieb wurde nun in zwei eigenständige Firmen aufgeteilt, die Autohaus Tigger GmbH sowie die Tigger Tankstellen GmbH. Als gleichberechtigte Geschäftsführer fungieren Ute und Jan-Niklas in beiden Betrieben.

Das Autohaus Tigger bietet seinen Kunden einen Komplettservice an. Hierzu gehören unter anderem die regelmäßigen Inspektionen sowie die fachgerechte Wartung und Pflege der Fahrzeuge aller Marken. Die Tankstellen GmbH bietet Ihnen sieben Tage die Woche eine umfangreiche Palette an



↑ 1954 bis 1960 der Anfang von Autohaus Tigger (wo sich jetzt Holtkamp Kfz-Service befindet)



↑ 1979



↑ Karl Tigger (im grünen Kittel)



↑ 1987 Autohaus Tigger im Umbau

↑ 1988

↑ Ute Tigger im Verkaufsraum 1987

Snacks, Getränken, Tabakwaren und alles was eine entspannte Fahrt mit dem Auto sonst noch benötigt. Die Kundenzufriedenheit liegt uns sehr am Herzen. Nicht ohne Grund schreiben wir uns den Slogan „Ihr Auto, unsere Leidenschaft“ auf unsere Fahne.

Besonders stolz sind Ute und Jan-Niklas Tigger auf ihr Team, das seit vielen Jahren hervorragende Arbeit leistet. Das Team für Werkstatt und Tankstelle ist kompetent und immer für den Kunden da. In der Tankstelle sind es der gelernte Tankwart Waldemar und Finja, die die Tankstelle mit viel Freude gemeinsam leiten. Unterstützt werden sie bei der Arbeit in der Tankstelle von den zehn Aushilfskräften. In der Werkstatt kümmern sich Martin Iking, der seit über 30 Jahren dem Autohaus die Treue hält und Philipp Schulte, auch schon seit fast zehn Jahren im Tigger Team, um Ihre Fahrzeuge. Gemeinsam ist das fachmännisch ausgebildete Personal stets darauf bedacht, Angebote und Leistungen speziell und exklusiv auf die Wünsche der Kunden abzustimmen. Der Kunde und das Auto stehen stets im Mittelpunkt.

Freuen Sie sich auf eine Jubiläumswoche. In der Zeit vom 18. April bis zum 4. Mai, warten jede Menge Angebote auf Sie. Hier lohnt sich sicher ein täglicher Besuch.

Mit einem großen Familienfest wird der runde Geburtstag am 4. Mai so richtig gefeiert. Hierzu laden Ute und Jan-Niklas Tigger, sowie das gesamte Team ganz herzlich ein. Auf dem Gelände des Autohauses und der Tankstelle am Osttor warten dann viele Attraktionen für Groß und Klein. Selbstverständlich ist auch für das leibliche Wohl bestens gesorgt.

**„In der freundlichen und familiären Atmosphäre unserer Firmen können wir auf Ihre Anfragen und Wünsche eingehen und mit Sicherheit für Sie die passenden Lösungen finden. Wir freuen uns darauf, sie bei uns zu begrüßen! „**



↑ Das Team von Autohaus Tigger heute

*tigger*

WERKSTATT • TANKSTELLE • WASCHANLAGE

**AUTOHAUS TIGGER GMBH**

Osttor 63 - 65

48324 Sendenhorst

02526 1865

info@ah-tigger.de

**Montag bis Donnerstag:**

**08:00 - 12:00 Uhr und 13:00 - 17:00 Uhr**

**Freitag:**

**07:00 - 12:00 Uhr und 13:00 - 16:00 Uhr**

# Ausflugstipps Indoor

## durch Stadt und Land

Für diese Ausgabe haben wir uns mal auf die Suche nach Freizeitmöglichkeiten und Ausflugsstipps gemacht, wenn das Wetter mal nicht so mitspielen sollte. Neben dem Allwetterzoo in Münster hat das Münsterland hier noch einiges zu bieten.

### FALKENHOF MUSEUM IN RHEINE

Der frühere Wohnsitz der Adelsfamilie von Morrien ist heute ein modernes Stadtmuseum. Stadtgeschichte, Kunst und Kulturgeschichte sind hier die Themenschwerpunkte. Die Stadtentwicklung lässt sich im Museum vom neunten Jahrhundert bis zu den Anfängen der Textilindustrie in Rheine verfolgen. Archäologische Funde der Ur- und Frühgeschichte geben Einblick, wie die Vorfahren vor der Stadtgründung lebten. Die Wohnkultur des Biedermeier und Werke in Rheine geborener Künstler wie Carlo Mense sind ebenfalls zu sehen. Der historische Morriensaal mit seiner seltenen bemalten Holzdecke aus dem 17. Jahrhundert erinnert an die Geschichte des Hauses. Der früher als Getreidespeicher benutzte Dachboden beherbergt heute die umfangreiche grafische Sammlung des Museums. Kunst vom Mittelalter bis zur

Moderne wird in der Kasimir-Hagen-Sammlung gezeigt, die aus privater Sammelleidenschaft entstanden ist. Ein Umbau im Jahr 2003 brachte in dem denkmalgeschützten Gebäude schließlich eine Sensation ans Tageslicht. Unterirdische Gänge wurden entdeckt und in ihnen Tausende von Scherben, die die früheren adeligen Bewohner entsorgt hatten. Nach ihrer Restaurierung sind diese besonderen Lebenszeugnisse nun wieder an ihrem authentischen Ort zu sehen. Vom ledernen Kinderschuh über den bemalten Pfannkuchen Teller bis hin zu den filigranen Weingläsern venezianischer Art, hier gibt es viel zu entdecken.

### DAS LWL-MUSEUM FÜR KUNST UND KULTUR

Das Museum für Naturkunde zeigt verschiedene Sonder- und Dauerausstellungen. Auf einer

Fläche von rund 4.200 Quadratmetern werden unterschiedliche Ausstellungen zu globalen Themen und zur regionalen Natur gezeigt. Entdecken Sie neben den permanenten Dauerausstellungen auch die wechselnden Sonderausstellungen. Sämtliche Ausstellungen sind weitestgehend inklusiv. Die Ausstellungsinhalte lassen sich auf verschiedene Arten und Weisen erfahren. Die Themen sind in verständlichen Texten beschrieben und die Filme mit Untertiteln ausgestattet. Es gibt Audioguides, museumspädagogische Angebote sowie Erwachsenenführungen. Darüber hinaus gibt es auch Stationen zum Selbstaustesten. Erleben Sie die vielseitigen Ausstellungen mit all Ihren Sinnen. Zusätzlich bietet der 3.500 Quadratmeter große Museumshof noch weitere Attraktionen.

### KORNBRENNEREI GERBERMANN

Im Münsterland, inmitten von Feldern und Wald, liegen der Hof und die im Jahre 1870 durch Theodor Gerbermann errichtete Brennerei. Hier, im Herzen des Berdel, entstehen seit fast 150 Jahren landwirtschaftliche Erzeugnisse und hochwertige Spirituosen. Besichtigen Sie die gläserne Brennerei, in der Sie die Kunst der Destillation hautnah miterleben können. Während der Führung lernen Sie die Geschichte der landwirtschaftlichen Alkoholerzeugung im Allgemeinen und auf dem Hof Gerbermann kennen.

### SPIELPARADIES AM HERTHA-SEE

Hier heißt es Klettern, Toben, Hüpfen und Rutschen nach Herzenslust mit Schönwettergarantie. Im Spielparadies am HERTHA-SEE spielt nämlich das Wetter draußen keine Rolle. Auf 3.400 Quadratmetern finden kleine und große Leute von 1 bis 99 alles, was sie für einen unvergesslichen Spielspaß brauchen. Besonders für kleinere



Kinder hat das Spielparadies am Hertha See viel zu bieten. Wer nach dem Klettern auf vier Ebenen, Riesenrutsche, Fun-Shooter und Kletterberg noch nicht genug hat, kann die E-Kart-Bahn, die Dreifach-Luftkissen-Kombination oder die unterschiedlichsten Trampoline ausprobieren.

## MÜNSTER AUF EIGENE FAUST

Auch die Stadt Münster hat so einiges zu bieten, wenn die Sonne einmal Pause macht. Beginnen Sie Ihre Entdeckungsreise in der guten Stube von Münster, auf dem Prinzipalmarkt mit den charakteristischen Giebelhäusern. Unter den Bogenhängen lässt es sich auch bei Regen entspannt flanieren. Hier befindet sich auch das historische Rathaus. Nehmen Sie sich auch Zeit für einen Besuch des Friedenssaales im Rathaus. Ganz in der Nähe laden die Arkaden bei jedem Wetter zum

Shoppen und Verweilen ein. Ein Blick in den St. Paulus-Dom lohnt sich auch immer. Ein wahres Schmuckstück mitten im Dom ist die astronomische Uhr aus dem Spätmittelalter.

## DER MÜNSTER-BUS

Mit dem Münsterbus lernen Sie bequem und gut geschützt die Sehenswürdigkeiten der Innenstadt kennen. Aus der Höhe im komfortablen Doppeldeckerbus überblicken Sie das abwechslungsreiche Münsteraner Stadtgeschehen mit Erklärungen per Bandansage mühelos. Genießen Sie die faszinierende Stadtrundfahrt durch Münster und lassen Sie sich von der Geschichte der sympathischen "Stadt der Wissenschaft & Lebensart" und den unterhaltsamen Anekdoten mitreißen. Münster pur!



**buddy** WORKWEAR  
MANUFAKTUR  
by bruns+debray

### WORKWEAR MIT KULTSTATUS

buddy workwear gehört im deutschsprachigen Raum zu den Top-Herstellern von Arbeitskleidung in herausragender Qualität aus fairer Produktion. Mit der neuen Kollektion KULT WORKER zeigen wir, wie stylisch Workwear sein kann. Die KULT WORKER Kollektion vereint Funktionalität, hohen Tragekomfort und Strapazierfähigkeit mit Fashion-Trends und stylischen Details.

**KULT**  
WORKER  
BY TMG

design by BUDDY WORKWEAR

**DU HAST  
ES DRAUF.**



Exklusiv-  
Vertrieb  
durch

**buddy**  
www.shop-  
bruns.de

**Gerne beraten wir dich  
persönlich und auch vor Ort!**  
(mit Terminabsprache)

buddy workwear | Helleggraben 7 | 48231 Warendorf | 02581 9359-0 | info@buddy-workwear.de

# Julias Fürsorge – Wir sind für Sie da

## Gemeinsam den Tagen mehr Leben geben



Viele alltägliche Dinge können Menschen aufgrund gesundheitlicher Einschränkungen und Altersbeschwerden nicht mehr so gut bewältigen wie in früheren Tagen. Dazu gehört zum Beispiel die Haushaltsführung oder die Erledigung von Einkäufen. Vielleicht fühlen Sie sich aber auch „nur“ allein und wünschen sich jemanden für Gespräche oder einen gemeinsamen Spaziergang? Jemanden, der etwas zusammen mit Ihnen unternimmt? Hier bietet das Team von Julias Fürsorge Ihnen kompetente und freundliche Alltagsbegleitung in und um Everswinkel an. Die Versorgungsqualität steht an oberster Stelle, so nehmen die Mitarbeiter selbstverständlich regelmäßig an Fortbildungen teil, um so ihre Kompetenzen zu erweitern. Julia Brinkmann ist ausgebildete Gesundheits- und Krankenpflegerin, Pflegedienstleitung, und Pflegeberaterin nach § 37.3 SGB XI und zudem auch Mitglied im deutschen Verband für Pflegeberufe. Das Fürsorge Team besteht aus zwei Gesundheits- und Krankenpflegerinnen, sowie neun Alltagsbegleitern. Sohn Leon Brinkmann ergänzt das Team und zeigt sich gemeinsam mit Julia Brinkmann für die Verwaltungsangelegenheiten verantwortlich.



↑ Julia Brinkmann



↑ Gemeinsam die Natur genießen

**„Egal ob Kinder, Jugendliche, Erwachsene, Senioren mit oder ohne Pflegegrad, Menschen mit einer kurzfristigen Einschränkung oder Menschen mit einem Handicap – Alle sind willkommen“**

### ALLTAGSBEGLEITUNG

Die Tätigkeiten passen sich individuell der Situation, den jeweiligen Wünschen und Bedürfnissen sowie den Möglichkeiten am öffentlichen Leben teilnehmen zu können an. Dies können Freizeitaktivitäten außerhalb der eigenen vier Wände sein, wie zum Beispiel Spaziergänge, Theater- und Kinobesuche, Ausflüge ins Museum oder Besuche von kulturellen Veranstaltungen. Auch gemeinsame Freizeit zu Hause sowie Un-

terstützung im alltäglichen Leben, wie Behörden-gänge, Friseurbesuche oder gemeinsames Kochen und Backen gehören zur Alltagsbegleitung des Fürsorge Teams dazu. Die konkreten Aufgaben der Begleitung richten sich stets nach den persönlichen Erfordernissen. Das Angebot von Julias Fürsorge richtet sich ebenfalls an Eltern von Kindern oder Jugendlichen mit einem Pflegegrad und somit einem besonderen Betreuungs- und Unterstützungsbedarf. Das Ziel ist es hier den Kindern schöne Momente zu bereiten und ihren Eltern sowie Angehörigen eine Entlastung zu sein. Schon ab dem Pflegegrad 1 steht Ihnen eine ge-

setzliche Unterstützung zu. In welchem Maß diese für Sie dann in Frage kommt, da steht Ihnen Julia Brinkmann mit Rat und Tat hilfreich zur Seite.

**„Zusammen mit meinem Team, mit dem Herz am rechten Fleck, freue ich mich, Sie und Ihre Angehörigen nach Ihren Wünschen zu unterstützen“**

### HAUSHALTSHILFE

Diese Leistung ist für Senioren als auch für jüngere Menschen zum Beispiel nach einer Operation



↑ Teamfoto Julias Fürsorge



#### ↑Gemeinsam einkaufen gehen

oder für Menschen mit Pflegegrad gedacht. Hier ist es oft schwierig die Aufgaben im Haushalt eigenständig zu bewältigen und den eigenen Ansprüchen gerecht zu werden. Genau hier setzt Julias Fürsorge an. Die Haushaltshilfe kann einkaufen gehen und Besorgungen erledigen sowie auch das Reinigen und Putzen Ihres Haushaltes übernehmen.



### PFLEGEBERATUNG

Julias Fürsorge ist auch eine anerkannte Beratungsstelle und darf die Beratungseinsätze nach §37.3 SGB XI für Sie mit Ihnen gemeinsam durchführen. Der Beratungsbesuch findet im gewohnten Umfeld der eigenen vier Wände statt und wird durch Julia Brinkmann oder einer Fachkraft des Fürsorge Teams geführt. Ziel ist es, die Qualität in der häuslichen Pflege zu sichern und die Pflegepersonen sowie auch die Angehörigen zu unterstützen. Hierzu stehen einige Mittel und finanzielle Möglichkeiten bereit, über die Sie innerhalb des Einsatzes genau aufgeklärt werden.



#### ↑Konzentrationsspiele



#### ↑Hilfestellung bei Anträgen



#### ↑Behördengänge

## Julias Wellness & Nagelpflege Studio

### Schöne Füße brauchen Pflege

Schönheit beginnt bei den Füßen. Hier sind Sie bei Julia Brinkmann mit Ihren zwei Mitarbeiterinnen für den Wellness und Pflegebereich genau in den richtigen Händen. Das Portfolio von Julias Wellness & Nagelpflegestudio reicht von Maniküre und Pediküre über Augenmodellage bis hin zur Enthaarung. „Beginnen Sie mit einer wohltuenden Fußpflege und lassen sich anschließend von einer entspannenden Fußreflexzonenmassage verwöhnen. Oder schauen Sie nach unseren weiteren Angeboten“ Freuen Sie sich auf eine

entspannte und private Atmosphäre im Studio in Alverskirchen sowie auf einen freundlichen und qualifizierten Service. Dabei steht im Fokus Ihre Nägel möglichst natürlich zu kreieren. Die Einhaltung hygienischer Richtlinien ist ebenso selbstverständlich, wie die individuelle Lösung und Behandlung Ihrer Fußprobleme.

**Hausbesuche sind nach Absprache ebenfalls möglich.**



## Julias Fürsorge und Julias Wellness- & Nagelpflege Studio

Kleikamp 10  
48351 Everswinkel  
Tel.: 02582 669690  
Mobil: 0178 7101338  
info@julias-fuersorge.de  
www.julias-fuersorge.de  
www.julias-wellness-nagelpflegestudio.de

# Julias

## FÜRSORGE

Ihre Betreuungs- und Versorgungshilfe  
sowie Pflegeberatung



Im Frühling, wenn die Erdbeer-Zeit anfängt, möchte man so viele Erdbeeren wie möglich in ein Rezept verpacken. So haben wir uns auf die Suche nach einer Erdbeer-Galette gemacht. Der knusprige Mürbeteig in Kombination mit den Beeren ist einfach super fein. Wer mag, kann noch einen Klacks Doppelrahm obendrauf geben und fertig ist die Galette, die sich auch super für ein Picknick zum Beispiel an Muttertag einpacken lässt.



## Erdbeer - Galette mit Mandeln

### Zutaten: (für 12 Stücke)

#### Teig

- 300 g helles Dinkelmehl
- 90 g gemahlener Rohrzucker
- 1 ½ Prise Salz
- 180 g Butter, in Stücken, kalt
- 1 Ei

#### Belag

- 3 EL gemahlene Mandeln
- 375 g Erdbeeren, in Scheiben
- 1 ½ EL gemahlener Rohrzucker
- 3 EL Mandelblättchen

#### Für die Backform

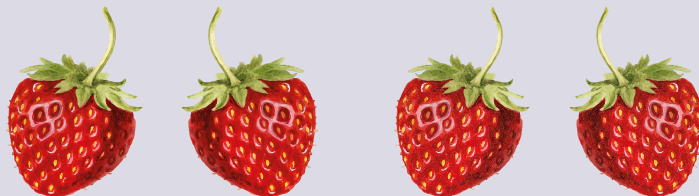
- 1 Eigelb



### Zubereitung:

Mehl, Zucker und Salz in einer Schüssel mischen. Butter hinzugeben und von Hand zu einer gleichmäßig krümeligen Masse verreiben. Ei beigeben, rasch zu einem weichen Teig zusammenfügen, nicht kneten. Teig flach drücken, zugedeckt ca. 30 Min. kühl stellen. Teig auf ein wenig Mehl rund ca. 3 mm dick ausrollen und auf ein mit Backpapier belegtes Blech legen. Mandeln auf den Teig streuen, dabei rundum einen Rand von ca. 4 cm frei lassen. Erdbeeren mit Zucker mischen, auf die Mandeln verteilen. Den Teigrand rundum zur Mitte hin umklappen, leicht andrücken. Rand mit Eigelb bestreichen und mit den Mandelblättchen bestreuen. In der Mitte des auf 200 Grad vorgeheizten Ofens ca. 35 Min. backen.

**Tipp:** Für das Topping kann man in einem Vorratsglas Doppelrahm auch gut mitnehmen.





# ***nah & gut***

## **Albersloh**

Kirchplatz 11 · 48324 Albersloh  
Tel.: 02535/95040 · Fax: 02535/95044

**Salvus**  
Mineralwasser  
classic oder medium  
12x1 l PET-Flasche  
zzgl. Pfand 4,50



**4.99**

**Aktions-Preis**

**Salvus**  
Mineralwasser  
mit Zitronengeschmack  
12x0,75 l Flasche  
Grundpreis 1 l = 0,55  
zzgl. Pfand 3,30



**4.99**

**Aktions-Preis**

**Salvus**  
Orange, Regina  
oder Zitrone  
12x0,75 l Flasche  
Grundpreis 1 l = 0,61  
zzgl. Pfand 3,30



**5.49**

**Aktions-Preis**

**Salvus**  
Mineralwasser  
classic, medium  
oder sanft  
12x0,75 l Flasche  
Grundpreis 1 l = 0,44  
zzgl. Pfand 3,30



**3.99**

**Aktions-Preis**

**Salvus**  
ACE oder Sport  
12x0,75 l Flasche  
Grundpreis 1 l = 0,86  
zzgl. Pfand 3,30



**7.77**

**Aktions-Preis**

**Sawell**  
Mineralwasser  
laut, leise  
oder still  
12x1 l Flasche  
Grundpreis 1 l = 0,33  
zzgl. Pfand 3,30



**3.99**

**Aktions-Preis**

**Sawell**  
Mineralwasser  
laut oder leise  
12x0,75 l Flasche  
Grundpreis 1 l = 0,37  
zzgl. Pfand 3,30



**3.33**

**Aktions-Preis**

# Verlosung

**Jeden Monat ein Buch  
von der Buchhandlung  
Buchfink in Wolbeck**

## GEWINNSPIEL- FRAGE:

**Was verknüpft die Autorin  
Louise Pelt miteinander?**



# Mach mit!

Regina Hermen von der Buchhandlung Buchfink in Wolbeck stellt uns jeden Monat ein besonderes Buch für die Verlosung zur Verfügung. Viel Spaß beim Beantworten der Gewinnspiel-Frage und viel Glück beim Gewinnen!

*Buchgewinn diesen Monat*

**„DIE HALBWERTSZEIT  
VON GLÜCK“**

Autorin: Louise Pelt

Verlag: Lohbe Verlag

Wer die Antwort weiß, schickt uns bitte bis zum **10.05.2024** eine E-Mail an [gewinnspiel@stadtlandmagazin.de](mailto:gewinnspiel@stadtlandmagazin.de) oder eine Postkarte mit Antwort, Namen und Telefonnummer an die Redaktionsadresse (siehe im Impressum).

## DIE HALBWERTSZEIT VON GLÜCK

Kann Glück mehr als nur ein Augenblick sein? Paris 2019: Mylènes Glück steht eigentlich nichts mehr im Weg. Doch dann wird durch eine erschütternde Enthüllung ihre ganze Welt auf den Kopf gestellt. Mylène fragt sich: Kann man überhaupt glücklich sein, solange man nicht weiß, wer man ist? DDR-Grenzgebiet 1987: Einsiedlerin Johanna findet im Wald ein 17-jähriges Mädchen und versteckt es vor den Grenztruppen. Dadurch wird sie unversehens mit einer Vergangenheit konfrontiert, von der sie glaubte, sie längst hinter sich gelassen zu

haben. Aber auch Erinnerungen an vergangenes Glück kommen wieder hoch. Doch darf man irgendwann wieder glücklich sein, auch wenn die eigene Schuld zu groß ist? Los Angeles 2003: Bei einem Unglück ist Hollys Kollegin Jay ums Leben gekommen - und das nur, weil sie spontan für Holly eingesprungen ist. Von Schuldgefühlen geplagt, versucht Holly unter einem Vorwand, Jays Freund und Sohn etwas Glück zurückzugeben. Aber hätte auch sie selbst es verdient, wieder glücklich zu sein?

Ergreifend und kunstvoll verknüpft Louise Pelt die Geschichten dieser drei starken Frauen miteinander und erzählt mit kraftvoller, klarer Sprache von ihrer unbezwingbaren Sehnsucht nach Glück.

## DIE AUTORIN: LOUISE PELT

Louise Pelt wurde 1982 in Hamburg geboren. Mit dem Kinderopernchor bereiste sie früh die Welt, studierte anschließend Anglistik und Germanistik und schrieb einige Jahre für Film und Theater. Die Halbwertszeit von Glück schrieb sie als Roman, obwohl vieles und viele dagegen sprachen. Vielleicht ist Mut ihre größte Superkraft – auf jeden Fall aber hat er ihre schönste Geschichte hervorgebracht. Sie lebt mit ihrer Familie zwischen Alster und Elbe.



## Buchhandlung Buchfink

Öffnungszeiten: Mo - Fr 10:00 - 13:00 Uhr / 15:00 - 18:00 Uhr | Sa 10:00 - 13:00 Uhr

Kompetente Beratung, persönliche Empfehlungen, schöne Geschenkideen und Papeterie, wechselnde kulturelle Veranstaltungen, Autorenlesungen, Austausch mit Buchfreunden, Online-Lieferservice, umfangreiches Kartensortiment, Buchgenuss nach Ladenschluss

Regina Hermen - Münsterstraße 11 · 48167 Münster · Telefon: 02506 / 302 77 64 · Mail: [info@buchfink-buchhandlung.de](mailto:info@buchfink-buchhandlung.de) · [www.buchfink-buchhandlung.de](http://www.buchfink-buchhandlung.de)

# VERLOSUNG

STADTLAND MAGAZIN | BÜCHERWELT

IN KOOPERATION MIT DEM  
COPPENRATH VERLAG  
VERLOST DAS STADTLAND MAGAZIN  
JEDEN MONAT EIN KINDERBUCH.



## 30 Jahre Hase Felix

*Buchgewinne in diesem Monat:*

**„ERSTE GEBURTSTAGSPOST  
VON FELIX“**

Altersempfehlung: 1 - 3 Jahre

**„MIT FELIX DURCH ÖSTERREICH“**

Altersempfehlung: ab 5 Jahren  
Autorin: Annette Langen  
Illustratorin: Constanza Droop

**Löse das Rätsel  
auf der Gewinn-  
spielseite und  
gewinne eins von  
den beiden FELIX  
Büchern sowie  
einen FELIX  
Kuschelhasen,  
FELIX Sticker  
und ein FELIX  
Zauber-Handtuch**



### FELIX – EIN KINDERBUCH-KLASSIKER FEIERT GEBURTSTAG!

**Aus diesem Anlass sponsert der Coppenrath  
Verlag in diesem Monat 2 Bücher mit  
Kuschelhasen!**

Vor 30 Jahren erschien das Buch „Briefe von FELIX“. Seither begeistert der reiselustige Hase mit seinen Abenteuern in aller Welt Kinder. Ob im Bilderbuchformat, als Hörspiel oder kuscheliger Plüschhase. FELIX ist ein treuer Begleiter. Die liebevoll geschriebenen und gestalteten Geschichten mit echten Briefen bringen den Kindern fremde Kulturen und Sprachen näher, vermitteln wichtige Werte wie Freundschaft, Akzeptanz und Hilfsbereitschaft und leisten damit einen wertvollen Beitrag zur kindlichen Bildung.

ANETTE  
KREYSERN  
RAUMGESTALTUNG

GARDINEN- UND POLSTERWERKSTATT

WEST II 9A • 48324 ALBERSLOH  
T 02535-931517 • M 0171-9527051



## Caritas Sozialstation Sendenhorst

# Wohnen mit Service an der Mühlenkuhle

Gut betreut wohnt man an der Mühlenkuhle in Sendenhorst. Hier finden Sie 36 hochwertig ausgestattete Wohnungen, die keine Wünsche offenlassen. Mit Wohnflächen von 55 m<sup>2</sup> bis 75 m<sup>2</sup> gehören zu jeder Wohnung zwei Zimmer inklusive Küche, eine Diele, ein Bad sowie ein Loggia Balkon oder eine überdachte Terrasse.

Betreut werden die 36 Wohneinheiten ab sofort von der Caritas Sozialstation in Sendenhorst. Die Caritas Sozialstation St. Elisabeth in Sendenhorst betreut pflegebedürftige Menschen in Sendenhorst, Drensteinfurt, Rinkerode und Walstedde. Neben den Räumlichkeiten im St. Josef Stift hat die Sozialstation nun auch Räumlichkeiten in der Mühlenkuhle am Westtor bezogen. Ziel ist es, Ihnen dabei zu helfen, dort zu leben, wo Sie sich am wohlsten fühlen - zu Hause. Selbstbestimmtes Wohnen mit bedarfsgerechten Hilfen zu verbinden, wird durch ein umfassendes Dienstleistungsangebot erleichtert und unterstützt. Nutzen Sie den 24 Stunden Hausnotruf. Ein beruhigendes Gefühl auch für Ihre Angehörigen.



↑v.l. Martina Menzel, Daniela Handt, Miriam Oetterer, Sabine Holzkamp, Sylvia Koziol, Beatrice Schaub

### LEISTUNGEN:

- ständige Ansprechbarkeit
- Beratung in Fragen des täglichen Lebens
  - Hilfe bei Behördenangelegenheiten
- Vermittlung hauswirtschaftlicher Dienste
- Vermittlung von pflegerischen Diensten
  - Koordination von Freizeitangeboten
- Herstellung von Kontakten bei Nachbarschaftshilfe
  - 24-stündiger Hausnotruf
  - Gemeinschaftsfördernde Angebote



↑Beatrice Schaub und Sylvia Koziol spielen mit den Bewohnern

24, dem Treffpunkt an der Mühlenkuhle finden dann regelmäßige Spiel-, Sing- und Bastelrunden statt. Aber auch klönen und Kaffee trinken steht hier auf dem Programm. In Zukunft dollen zusätzlich regelmäßig Tagesausflüge angeboten werden.

Beatrice Schaub steht hier mit einem Team von Fachkräften für die Anwohner zur Verfügung. Jeweils montags, mittwochs sowie donnerstags in der Zeit von 14.30 Uhr bis 16.00 Uhr sind alle Bewohner eingeladen. In den Räumlichkeiten der Caritas Sozialstation am Westtor

Sie können sich auch dabei unterstützen lassen, ein selbstständiges Leben in Ihren eigenen vier Wänden zu führen. Ziel der Arbeit der Sozialstation ist es, Ihnen Ihre Lebensqualität zu erhalten. Das geschulte Team aus Krankenschwestern und KrankenpflegerInnen, AltenpflegerInnen, SchwesternhelferInnen, Alltagsbegleitenden und Palliativfachkräften sowie Haushaltshilfen geht auf Ihre Bedürfnisse und Wünsche ein und gestaltet den Umfang der Leistungen individuell.





„Wir beraten rund um das Thema häusliche Pflege und unterstützen ganz konkret und individuell“

## FRAGEN KLÄREN UND HILFE ANNEHMEN

Pflegebedürftigkeit bedeutet eine große Umstellung. Zusätzliche Sorgen können Sie jetzt am wenigsten gebrauchen. Fragen und Unsicherheiten sind in solch einem Fall aber normal – ganz gleich, ob Sie selbst betroffen sind oder Sie einen Angehörigen pflegen. Auch hier ist die Caritas Sozialstation für Sie ein Anlaufpunkt. Nutzen Sie die Öffnungszeiten an der Mühlenkuhle, oder wenden Sie sich auch gerne direkt an die Caritas Sozialstation im St. Josef Stift. Hier stehen Ihnen die examinierten Pflegefachkräfte Daniela Handt und Martina Menzel mit ihrem Fachwissen gerne zur Verfügung.

↑Daniela Handt steht dem Bewohner mit Rat und Tat zur Seite

Unsere Teams in Ahlen und in Sendenhorst finden für verschiedene Anliegen die passende Unterstützung:

- Ambulante Pflege und Betreuung
- Alltagsbegleitung
- Hauswirtschaft
- Hausnotruf
- Menü Service
- Ambulant betreute Wohngemeinschaften Ludgeri Höfe



In Ahlen  
02382 893530  
In Sendenhorst  
02526 3003030

**DAHEIM –  
SO LANGE  
WIE MÖGLICH**

→ Individuelle  
Beratung  
→ 24 Stunden  
Bereitschaft

[www.caritas-ahlen.de](http://www.caritas-ahlen.de)

# Muttertag im Vier-Jahreszeiten-Park in Oelde

## Beste Laune und großer Spaß

Der Vier-Jahreszeiten-Park wird auch in diesem Jahr am Muttertag zum Schauplatz eines großen Familienfestes. Es werden wieder Familien aus der gesamten Region im Vier-Jahreszeiten-Park zum großen Familienfest erwartet. Radio WAF und Forum Oelde laden traditionell zum beliebten Radio WAF-Muttertag, der größten Muttertags Feier im Kreis, ein.

**Am Sonntag, 12. Mai, bietet das Frühlingsfest von 10 bis 18 Uhr ein vielfältiges Show- und Unterhaltungsprogramm für die ganze Familie.**

Im ganzen Park warten zahlreiche Mit-Mach-Aktionen für Kinder und Familien und sorgen für leuchtende Augen. Spaß und Action verspricht die 32 Meter lange Adrenalin-Erleb-

nisbahn, bei der auch Wettrennen im Team möglich sind. Eine bunte Palette an Spielen, Rollenbahn, Kinderkettenkarussell, Lichtläufer und Hüpfburgen sorgen auf der Burgwiese für Kurzweil. Ballonkünstlerin Celine Vogt begeistert mit einfallsreichen Kreationen. Tauchen Sie mit der Artistin in die einzigartige Welt der Ballonwelt ein. Nicht nur für Kinder ein wahrer Hingucker. Die Märchenbühne Vlotho erzählt im Tipi erlebnisreiche Geschichten. Bei

der XXL-Baustelle mit 1000 bunten Riesenbausteinen kommen kleine Baumeister hoch hinaus. Mit dem Team des Kindermuseums können Interessierte auf der Erlebnisfarm auf Spurensuche gehen und bei der Tierfütterung dabei sein.

Das bunte Bühnenprogramm im Volksbank-Forum mit Tanz, Theater, Ballonkunst und Musik lässt keine Langeweile aufkommen. Unter anderem lädt „KRÜMELMUCKE“ zum Mitmachkonzert vor die Radio WAF-Bühne ein. „KRÜMELMUCKE“ – das ist Musik für die Kleinsten, die auch den Großen Spaß machen soll. Kleine Ohren brauchen Musik, die noch nicht zu überladen und kompliziert ist, an der es aber trotzdem viel zu entdecken gibt. Filipina Henoeh und Marcus Kötter bringen mit ihrer sonnigen Ausstrahlung die kleinen Besucher zum Singen und Tanzen.



Inh. Makbula Yigit  
Geiststraße 4  
59320 Ennigerloh  
Tel. 02524 6749581  
Mobil. 0176 24936842

[www.tresbeausalon.de](http://www.tresbeausalon.de)

Für die Erwachsenen präsentieren sich stimmig und gewaltig MaleBox und Sängerin Julia Warn-ecke. Mit unterschiedlichen Tanzeinlagen sorgen die Hüpfen der Warendorfer Karnevals-gesellschaft, die Tanzschule Wiesrecker, die Dancing Divas, das Stromberger Dance Depart-ment sowie XSports aus Oelde für sportliches Entertainment. Abrunden wird der ökumeni-sche Abendsegen das vielfältige Bühnenpro-gramm mit musikalischer Begleitung.

Mit weiteren, auch gastronomischen An-geboten präsentiert sich der Vier-Jahres-zeiten-Park am Radio WAF-Muttertag als Ausflugsziel für die ganze Familie. Es gilt an diesem Tag der Festivaltarif. Der Eintritt in den Park beträgt für Familien inklusive der eigenen Kinder 16 €. Inhaber der Park-Kar-te 2024 haben freien Eintritt. Weitere Infor-mationen zum Programm gibt es im Internet unter [www.radiowaf.de](http://www.radiowaf.de) und [www.vier-jah-reszeiten-park.de](http://www.vier-jah-reszeiten-park.de).



Noch  
wenige  
Plätze  
frei!

Weitere Infos:



[caritas-ahlen.de](http://caritas-ahlen.de)  
015140806776  
Gemmericher Straße 60  
59229 Ahlen



**Caritasverband**  
für Ahlen, Drensteinfurt  
und Sendenhorst e.V.

## Pflegeplatz gesucht?

Alternatives Wohnen in der  
Senioren-WG!

- Rund um die Uhr Betreuung
- Eigenes Appartement
- Individuell und familiär



## Es ist Spargelzeit!

# Quiche mit weißem Spargel

Sie ist ein wahrer Allrounder, denn die Spargel Quiche eignet sich prima für den Familientisch und genauso gut für einen Abend mit Freunden. Die Quiche mit weißem Spargel schmeckt kalt und warm. Das vegetarische Rezept schmeckt durch den Spargel besonders zart und saftig.

### Zutaten für einen Quiche:

#### Für den Mürbeteig

250 g Mehl  
1 TL Salz  
120g Butter  
1 Ei  
etwas Butter für die Form  
etwas Mehl zum Arbeiten

#### Für die Füllung

1 kg weißer Spargel  
1 TL Salz  
1 Prise Zucker  
300 g Schlagsahne  
3 Eier  
frisch gemahlener Pfeffer  
100 g geriebener Bergkäse  
1 EL Stärke  
1-2 EL gehackte Petersilie

### Zubereitung:

Mehl mit Salz mischen. Butter in Stücken, Ei und 2-3 EL kaltes Wasser zugeben. Alles zu einem glatten Teig kneten und in Folie wickeln, mind. 15 Minuten kaltstellen.

In der Zwischenzeit Spargel schälen. Eventuell das holzige Ende abschneiden. Spargelstangen in ca. 4-5 cm lange Stücke schneiden. Wasser mit Zucker und Salz in einem Topf zum Kochen bringen. Spargelstücke 6-8 Minuten halb gar kochen. Spargelstücke abseihen und beiseite stellen.

Backofen auf 180 Grad (Umluft 160 Grad) vorheizen. Springform (26 cm Durchmesser) fetten. Mürbteig auf einer leicht bemehlten Arbeitsfläche dünn ausrollen und die Form mit dem Teig auslegen. Einen ca. 5 cm hohen Rand in die Form drücken. Boden mit einer Gabel mehrmals einstechen.

Spargel in die Form geben, Sahne mit Eiern verrühren. Gewürze, Käse, Stärke und Petersilie einrühren. Sahne-Mix über den Spargel gießen. Ca. 35 Minuten backen. Am besten warm servieren.

### Guten Appetit!



## VINCENZO PERRONE

# Ihr Fachmann für Natursteine

Natursteine, wie Marmor und Granit, sind nicht nur im Haus geeignet. Auch für den Außenbereich haben Sie mit dem Material die Möglichkeit Ihrem Bereich Charakter und Individualität zu verleihen. Der Naturstein ist ein äußerst robustes und pflegeleichtes Material. Sie planen eine neue Terrasse, eine neue Treppe? Oder wollen einen Pool anlegen oder eine exklusive Sitzgarnitur für Ihren Garten? Da ist Vincenzo der richtige Ansprechpartner für Sie.

### HARMONISCHES FLAIR SCHON VOR DER TÜR

Ein schön gestalteter Eingangsbereich fängt schon vor der Tür an. Eine Podestplatte oder eine Außentreppe mit Stufen aus Naturstein wirken auch hier hochwertig und ansprechend. Neben dem schönen Ambiente, das auch in diesem Bereich mit Naturstein geschaffen werden kann, bietet auch die rutschsichere Oberfläche des Materials Pluspunkte.



**„Wir sorgen dafür, dass sich die gewünschten Steine harmonisch in die übrige Bau- und Wohnsituation einfügen“**

### NATURSTEINFASSADE

Der Außenauftritt von Gebäuden, in denen wir leben oder arbeiten, kann wesentlich mehr sein als der Standard. Geben Sie Ihren Außenwänden eine neue Form, die durch Einzigartigkeit und Dynamik überzeugt. Setzen Sie neue Maßstäbe und schaffen Sie ein individuelles Kunstwerk, das man an Design und Hochwertigkeit kaum übertreffen kann. Mit einer Natursteinfassade können Sie Ihr individuelles Image für alle sichtbar widerspiegeln. Denken Sie weiter. Beweisen Sie Stil.

### DER NATURSTEINPOOL

Die natürliche Ausstrahlung des Natursteins passt wunderbar zu dem Element Wasser und erzeugt einen hochwertigen und harmonischen Gesamteindruck. Außerdem lässt er sich wunderbar mit Fliesen im Pool kombinieren. Boden- und Wandauskleidungen aus Natursteinplatten bilden Wärmequellen, beziehungsweise Wärmespeicher für eine angenehme Heizsaison. Der Naturstein wird als exklusivstes und ausdrucksstärkstes Belags- und Bekleidungsmaterial seit der Antike für den Bau und zur Verschönerung von Bädern verwendet.



**„Sie sind auf der Suche nach einer passenden Arbeitsplatte für Ihre Outdoorküche? Auch hier beraten wir Sie gerne. Sprechen Sie uns einfach an“**

**Wir sind Ihr Ansprechpartner**



**VINCENZO PERRONE**  
MARMOR • GRANIT • NATURSTEINMANUFAKTUR  
Meisterbetrieb

TREPPEN • FUSSBÖDEN • KÜCHENARBEITSPLATTEN  
GRABMALE • SCHLEIFEN UND GLANZ POLIEREN  
VON NATURSTEINBÖDEN UND NATURSTEINTREPPEN

Am Mergelberg 6 • 48324 Sendenhorst • Tel. 02526.937104  
Fax. 02526.937105 • Mail: [info@perrone-naturstein.de](mailto:info@perrone-naturstein.de)  
[www.perrone-naturstein.de](http://www.perrone-naturstein.de)

# GESCHICHTEN AUS DER REGION

## In jedem zweiten Haus eine Gaststätte – Peter Sacher erinnert an vergessene Gaststätten und Namen

*Wichtiges, spannendes und  
abenteuerliches über die  
Region*

Die Brauerei Isenbeck in Hamm gab es unter diesem Namen seit 1769. Ihr Bier war vor allem in den Regionen rund um Hamm verbreitet, so auch in Drensteinfurt. Ihre Auslieferungswagen waren ein gewohnter Anblick in vielen Orten. Die Karosseriebaufirma Esselmann aus Hamm war der Isenbeck-Hauslieferant für LKW-Aufbauten und von Verkaufsanhängern. Im Jahr 1989 endete die Geschichte der Hammer Traditionsbrauerei. Sie wurde von der Warsteiner Brauerei übernommen. Das über viele Jahre das Hammer Stadtbild prägende Brauereigebäude wurde 1990 abgerissen und musste einem Einkaufszentrum weichen.



↑ Mein Eigenbaumodell im Maßstab 1zu24

Ende der 1950er Jahre gab es in Drensteinfurt gefühlt in jedem zweiten Haus eine Gaststätte. Am Marktplatz - Ecke Mühlenstraße stand der „Westfälische Hof“ mit Wirt „Fürst“ Reinert, dem Treffpunkt der Jugendlichen. An der Mühlenstraße standen (und steht noch heute) der „Münsterländer Hof“ von Heinrich Woeste, das „Hotel zur Post“ von Maria Wietheger, das erste Haus am Platz, wie sie selbst sagte und das „Alte Brauhaus“ von Bernhard Bult-

mann. Willi „Bum“ Wiggermanns Gaststätte fand man an der Kurzen Straße, die Gaststätte Hagedorn hinter der Kirche am Kirchplatz. Der „Centralhof“ von Georg Mittendorf und die Gaststätte von Wilhelm Volkmar befanden sich an der Wagenfeldstraße. An der Hammer Straße stand die Gaststätte „Fels an de Paot“ mit Wirt Hans Fels. Hier ereignete sich auch die bekannteste Kneipenwette. Theo Nettebrock wettete, auf einem Pferd eine Run-

de im Gastraum zu reiten. Ein Foto mit dem herausreitenden Akteur beweist die gewonnene Wette. Am Ortsausgang an der Hammer Straße war der Gasthof von Clemens „Clem“ Lackhoff. Weiter gab es die Gaststätten Heinrich Fels am Honekamp, das Kolpinghaus mit Wirt Heinrich Teigelkötter an der Riether Straße, die Bahnhofsgaststätte mit Wirt Quatschmer und die Gaststätte Tenfelde mit Pächterin „Mutti“ Heumann an der Münsterstraße.



↑ Das Vorbild meines Modells



↑ Der Centralhof mit Wirt Georg Mittendorf (li.), seinem Sohn Rudolf und Gast Alfred Rettig.

An der Sendenhorster Straße führte Heinrich Klaverkamp die Gaststätte „Zur Breemühle“. Kurz hinter dem Bahnübergang an der Ossensbecker Straße zapfte Bernhard Averdung das Bier für seine Gäste. Und das waren nur die Gaststätten im erweiterten Stadtzentrum. Für trinkfeste Männer galt damals: Wenn man aus einer Kneipe stolpert, hat man schon die Klinke der nächsten in der Hand.

Zu dieser Zeit war der LKW Büssing 5000S der Isenbeck-Brauerei aus Hamm ein gern gesehener Gast in Drensteinfurt. Beladen mit Bierfässern, Bierkästen, Kohlensäureflaschen und den fast einen Meter langen Eisstangen zum Kühlen des Gerstensaftes, belieferte er Gaststätten und Lebensmittelläden. Wurden die Eisstangen von den Fahrern mit Eispickeln von der Ladefläche geholt, brachen immer wieder kleine Eisstücke ab. Darauf warteten wir Kinder. Genüsslich lutschten wir an dieser herrlich kühlen Erfrischung. Bei Schützenfesten sorgte der Bierlaster für Nachschub an der Vogelstange.

Mit meinem Eigenbaumodell des Büssing 5000S im Maßstab 1:24 und diesem Artikel möchte ich an vergessene oder nicht bekannte Drensteinfurter Geschichte und Namen erinnern.



↑ Peter Sacher

## Über mich

Ich wurde 1947 in Drensteinfurt geboren. Schon früh entdeckte ich mein Zeichentalent. Diese Begabung half mir bei meinem späteren Hobby, dem Modellbau. Als Kind bastelte ich aus Schuhkarton-Pappe LKW und Motorräder. Jahre später begann ich Modelle in Eigenbauweise aus Plastikplatten

zu bauen. Im Verlauf der kommenden ca. vierzig Jahren habe ich über 90 Modelle nach Drensteinfurter Vorbildern in Eigenbauweise gebaut. Vor ca. zwanzig Jahren habe ich damit begonnen, Bilder aus meiner Kinder- und Jugendzeit zu sammeln. Tausende Bilder erhielt ich von Drensteinfurter Bürgern und Familien. Auf Veranstaltungen zeige ich auf Stellwänden und einer Leinwand viele Bilder aus meiner Sammlung. Besonders gerne halte ich Bildervorträge im Malteserstift, Tagespflagestellen und bei Klassentreffen. In unregelmäßigen Abständen schreibe ich Artikel mit meinen Kindheitserinnerungen, immer in Verbindung mit einem meiner Modelle. Seit 1959 bin ich Mitglied der DJK Olympia. 34 Jahre habe ich Handball gespielt, in diesen Jahren war ich 24 Jahre Handballabteilungsleiter, Jugendtrainer und Schiedsrichter. Bei schönem Wetter fahre ich gerne mit meinem NSU-Motorrad aus dem Jahr 1949 durch die Bauerschaften rund um Drensteinfurt. Das ist für mich jedes Mal eine Zeitreise.



↑ Bei Bultmann hinter der Theke, li. Willi Luchtfeld, re. Herr Osthuus



↑ Der Beweis der eingelösten Wette, Theo Nettebrock verläßt mit Pferd die Gaststube



↑ In der Gaststätte Volkmar tanzen die Ehepaare Stetskamp, Volkmar und Hoppe



Tobias Kunicke

IT-Hilfe für  
kleine Unter-  
nehmen und  
Privatanwender

IHR KOMPETENTER  
PARTNER RUND  
UM DIE IT



[www.athoc-it-service.de](http://www.athoc-it-service.de)

Drostenhofstraße 13 a  
48167 Münster

Tel: 02506 / 7 09 33 03  
Fax: 02506 / 7 09 33 04

Mobil: 0152 / 33 80 41 14  
Mail: [info@athoc-it-service.de](mailto:info@athoc-it-service.de)

**At Hoc**  
IT-SERVICE MÜNSTER  
WIR SIND NUR EINEN ANRUF ENTFERNT!



Ralf Kunicke



ANZEIGE

## FAHRRADVERSICHERUNG

# Den bestmöglichen Schutz für ihr Fahrrad

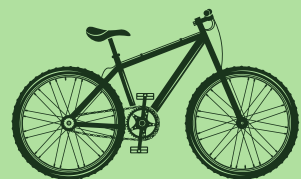
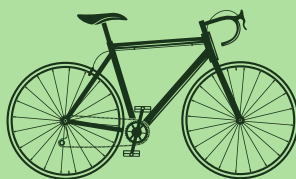
Ein langes Wochenende mit frühlingshaften Temperaturen? Ideal für die erste Fahrradtour des Jahres! Doch bevor ihr euch in den Sattel schwingt, denkt daran euren treuen Begleiter gut abzusichern.

Egal ob Rennrad, E-Bike oder Mountainbike – Fahrräder können ein teures Vergnügen sein. Ein Fahrraddiebstahlbaustein in eurer Haus- und Ratversicherung sichert euch bei Diebstahl von Fahrrädern, Pedelecs und Fahrradanhängern ab. Wenn das Rad außerhalb verschlossener Räume wie einem Keller oder einer Garage steht, ist zusätzlich ein Fahrradschloss erforderlich.

Den bestmöglichen Schutz für euer Rad bekommt ihr mit einer speziellen Fahrradversicherung. Diese bietet Radenthusiasten zusätzlichen Schutz vor Fahrraddiebstahl, Beschädigung und Verschleiß sowie einen Schutzbrief, der euch jederzeit mobil hält.

**Egal wofür ihr euch entscheidet – wir beraten euch gerne.**

**Für weitere Fragen:**  
**Marcel Schumann u. Philipp Geschermann,**  
**Tel. 02526 93999-0**



GRAFIKEN : DESIGNED BY FREEPIK

## „Nachbarschafts-Helfer.“

Wir sind für Sie da, wenn es um Versicherungen und Vorsorge geht.

**Geschermann & Schumann**

📍 Osttor 1, 48324 Sendenhorst

☎ 02526 939990

✉ geschermann-schumann@provinzial.de

**PROVINZIAL** 

## §15 AGG: Entschädigung und Schadensersatz bei Diskriminierung durch den Arbeitgeber

Das Allgemeine Gleichbehandlungsgesetz (AGG) schützt alle Menschen in Deutschland vor einer Benachteiligung wegen ihres Alters, ihres Geschlechtes, einer chronischen Krankheit oder Behinderung, ihrer Religion, ihrer sexuellen Identität oder aus rassistischen und antisemitischen Gründen. Gemäß §15 AGG haben Arbeitnehmer einen Anspruch auf Schadensersatz und Entschädigung, wenn der Arbeitgeber gegen das Benachteiligungsverbot verstößt. Nach Absatz 1 der Vorschrift können Arbeitnehmer vom Arbeitgeber Schadensersatz, das heißt Ersatz des gesamten aus der Benachteiligung resultierenden Vermögensschadens verlangen, wenn der Arbeitgeber die Benachteiligung vorsätzlich oder fahrlässig verschuldet hat.

Nach §15 AGG hat der Arbeitnehmer zusätzlich einen Anspruch auf eine „angemessene Entschädigung“ für Diskriminierungen. Ein solcher Entschädigungsanspruch setzt kein Verschulden des Arbeitgebers voraus. Die Höhe der Entschädigung richtet sich insbesondere nach der Art, Schwere und dem Umfang der Ungleichbehandlung, dem Ausmaß eines eventuellen Verschuldens des Arbeitgebers sowie auch der wirtschaftlichen Leistungsfähigkeit des Arbeitgebers. Die Höhe der Entschädigung ist grundsätzlich unbegrenzt. Das Bundesarbeitsgericht spricht häufig eine Geldentschädigung von 1,5 Bruttogehältern zu. Der Betrag kann jedoch auch höher ausfallen.

§15 AGG gilt nicht nur für bereits tätige Arbeitnehmer, sondern auch für Bewerber. Wird ein Bewerber bei der Einstellung diskriminiert, ist die Entschädigung nach §15 Absatz 2 AGG auf maximal drei Monatsgehälter beschränkt, wenn er auch bei benachteiligungsfreier Auswahl nicht eingestellt worden wäre.

In der Praxis haben sich die Arbeitsgerichte häufig mit Fällen zu befassen, in denen ein Arbeitnehmer vorbringt, er sei wegen seiner Schwerbehinderung bei der Einstellung benachteiligt worden. Liegen Anhaltspunkte vor, die für eine solche Benachteiligung sprechen, muss der Arbeitgeber darlegen und beweisen, dass die unterschiedliche Behandlung auf Tatsachen zurückzuführen ist, die nicht in der Behinderung liegen. Für einen öffentlichen Arbeitgeber gelten insoweit gemäß §165 SGB IX besondere Pflichten. Danach sind Bewerber mit einer Schwerbehinderung zu einem Vorstellungsgespräch zu laden, es sei denn, es

fehlt offensichtlich die fachliche Eignung. Grundsätzlich dürfen Beschäftigte mit Schwerbehinderung nicht wegen ihrer Behinderung benachteiligt werden. Eine unterschiedliche Behandlung kann nur dann gerechtfertigt sein, wenn die Tätigkeit bestimmte Anforderungen an die körperliche, geistige oder seelische Gesundheit stellt.

Die Geltendmachung eines Entschädigungs- oder Schadensersatzanspruches gemäß §15 AGG ist jedoch gemäß Absatz 4 der Vorschrift an sehr enge Fristen gebunden. Der Beschäftigte muss seine Ansprüche innerhalb einer Frist von 2 Monaten schriftlich geltend machen, es sei denn, die Tarifvertragsparteien haben etwas anderes vereinbart. Die Frist beginnt dabei im Fall einer Bewerbung mit dem Zugang der Ablehnung und in sonstigen Fällen der Benachteiligung zu dem Zeitpunkt, in dem der Beschäftigte von der Benachteiligung Kenntnis erlangt. Verstößt der Arbeitgeber gegen das Benachteiligungsverbot, so begründet dies jedoch keinen Anspruch auf Einstellung gegenüber dem Arbeitgeber.

Festzuhalten bleibt, dass das 2006 in Kraft getretene Allgemeine Gleichbehandlungsgesetz alle Menschen in Deutschland vor einer Diskriminierung schützen soll. Dies gilt insbesondere auch im Hinblick auf die Benachteiligung aufgrund ihrer Herkunft, ihres Alters und ihres Geschlechtes. Für eine Benachteiligung kann es z.B. ausreichen, für eine Arbeitsstelle „zu jung“ oder „zu alt“ zu sein. Nach dem AGG besteht die Möglichkeit, sich gegen solche Diskriminierungen nicht zuletzt mit der Geltendmachung von Schadensersatz- und Entschädigungsansprüchen zur Wehr zu setzen.



**Dr. Marlies Brinkmann**  
Fachanwältin für Medizin- und Arbeitsrecht

### UEBBERT BRINKMANN & PARTNER MBB

#### Rechtsanwälte

##### HAMM

**Dr. Paul Uebbert**  
» Rechtsanwalt  
bis 31.12.2022

**Dr. Marlies Brinkmann**  
» Fachanwältin  
für Medizin- und  
Arbeitsrecht

**Andreas Rickert**  
» Fachanwalt für  
Bau- und  
Architektenrecht  
» Notar

**Anne-Kathrin Heckl**  
» Fachanwältin  
für Familienrecht

**Denise Koch**  
» Fachanwältin für  
Bau- und  
Architektenrecht

Im Sundern 78  
59075 Hamm  
Tel.: 02381 378777-0  
Fax: 02381 378777-7  
info@uebbert-brinkmann.de

##### SENDENHORST

**Peter Abke**  
» Rechtsanwalt

Oststraße 22  
48324 Sendenhorst  
Tel.: 02526 937311  
Fax: 02526 937312  
p.abke@uebbert-brinkmann.de



Das Team



[www.uebbert-brinkmann.de](http://www.uebbert-brinkmann.de)

UEBBERT BRINKMANN & PARTNER mbb  
Rechtsanwälte • Fachanwälte • Notar



MAI

# Gewinnspiel

Viel Glück!

FRAGE:

**In welchen Größen bekommt man das Casa Eis?**

**Eis Date Verlosung von 6 x 2 Eis**

**Gewinne ein Eis Date (2 Eis a 160 ml im Wert von 7 Euro.)\***

**\*Die Eisgutscheine können an allen Casa Eis Automaten eingelöst werden**

**SO GEHT'S:**

Schreib uns einfach eine Nachricht mit deinem Tipp und deinem Namen, Adresse und Telefonnummer.

**LÖSUNG AN:**

gewinnspiel@stadtlandmagazin.de  
stadtland magazin  
Pfarrer-Brink-Str.11 | 48324 Sendenhorst

**EINSENDESCHLUSS:**

10.05.2024

**PREISVERLEIHUNG:**

In der kommenden Ausgabe wird der/die GewinnerIn bekanntgegeben.

MAI

# Kinder-Gewinnspiel

**LÖSE**

**DAS RÄTSEL UND GEWINNE EINS VON DEN BEIDEN FELIX BÜCHERN SOWIE EINEN FELIX KUSCHELHASEN, FELIX STICKER UND EIN FELIX ZAUBER-HANDTUCH**



**Erkennst du den Unterschied? Was fehlt auf dem zweiten Bild?**

1



2



Wenn du die Antwort weißt, schick uns eine E-Mail oder Postkarte mit vollständigem Namen, Alter und Adresse bis zum 10.05.2024. Es gelten die gleichen Teilnahmebedingungen wie oben.

## DER KITZHÖFER BAUT KREATIVE GÄRTEN

Verwandeln auch Sie Ihren Garten in eine einzigartige Wohlfühl-Oase. Baustoffe, Planung und Umsetzung - alles aus einer Hand!

Borsigstr.11  
48324 Sendenhorst  
Tel. 02526.9382366  
Fax 02526.9382363  
Mobil 0177.4276666  
Mail info@der-kitzhoefer.de

**Kitzhöfer.**  
kreative gärten

ihre GARTENERLEBNIS BESSER GESTALTEN

www.der-kitzhoefer.de

**Mein Makler**  
IN MEINER STADT ZUHAUSE

IHR IMMOBILIENEXPERTE IN MÜNSTER

**Wir bieten Ihnen:**

- Verkauf, Vermietung von Immobilien
- Ermittlung des Marktwertes
- Gewerbe-, Anlageimmobilien
- Grundstücke
- Grundstücksankauf
- Finanzierung



Janusz Foit - Inhaber

**T. 02506 417010**

info@foit-immobilien.de

APRIL

# Preisverleihung

## Kinder-Gewinnspiel

### DIE LÖSUNG LAUTET:

Auf Bild 2 fehlen die Punkte am Hundeohr.

### DIE GEWINNERIN IST:

Emily Krieter (8 Jahre) aus Sendenhorst.

Sie gewann das Buch „Mina Wirbelfee“ sowie ein Glitzer-Täschchen Biene und Neon-Socken.

## Gewinnspiel Buchfink

### GEWINNSPIEL-FRAGE:

Woran beginnt eine Schülerin von Bodie zu arbeiten?

### DIE LÖSUNG LAUTET:

Eine Schülerin beginnt an einem Podcast über Thalias Tod zu arbeiten.

### DER GEWINNER IST:

Hans-Werner Radojewski aus Ennigerloh.

Er gewann das Buch „Ich hätte da ein paar Fragen an sie“ von Rebecca Makkai.

## Gewinnspiel

### GEWINNSPIEL-FRAGE:

Welche beiden Bands spielen am 20. April beim Rockfestival?

### DIE LÖSUNG LAUTET:

Am 20. April spielten die Bands REED und On Our Knees beim Rockfestival.

### DIE GEWINNERIN IST:

Heidi Reimer aus Münster.

Sie gewann 2 Freikarten für das Rockfestival am 20. April 2024 in der Titanic.

## Impressum

Das Mitmachmagazin für Menschen aus der Region.

Wir gehen auf Entdeckungsreise in Stadt und Land.  
Bunte Themen laden dazu ein, Neues zu erleben.

Nächster Redaktionsschluss:  
10. Mai 2024

Bitte stimmen Sie Berichte  
weit vor Redaktionsschluss  
mit uns ab, damit wir einen  
Platz für Sie reservieren  
können.

### Redaktion

stadtland magazin  
Pfarrer-Brink-Str. 11  
48324 Sendenhorst

Mobil: 0160 94421985

E-Mail: [redaktion@stadtlandmagazin.de](mailto:redaktion@stadtlandmagazin.de)  
[www.stadtlandmagazin.de](http://www.stadtlandmagazin.de)

### Herausgeber

Firma Wuttke, Sendenhorst

Nächstes Erscheinungsdatum:  
Anfang eines Monats



**Chefredaktion  
und Anzeigenleitung**  
Alexandra Wuttke V.i.S.d.P.



**Kooperationspartner  
und Anzeigenvertrieb**  
Zirk - Schumann GbR



Thomas Marcel  
Zirk-Gunnemann Schumann



**Lektorat**  
Madita Schumann



**Redaktion**  
Dirk Vollenkemper



**Design**  
Monika Paul

Kooperation mit dem  
Coppentrath Verlag GmbH & Co. KG



Redaktionelle Mitarbeiter in dieser Ausgabe:  
Wolfram Opperbeck, Peter Sacher

### Auflage

5.000 Stück

### Verteilungsgebiet

Sendenhorst, Albersloh, Drensteinfurt, Rinkerode,  
Everswinkel, Alverskirchen, Hoetmar, Wolbeck, Vorhelm

### diverse Fotos/Icons von

[unsplash.com](https://unsplash.com) und [freepik.com](https://freepik.com)

### gedruckt von

ONLINE GEDRUCKT VON

**SAXOPRINT**



# SONNIG- SORGLOS.

MIT EINEM PHOTOVOLTAIK-  
KOMPLETTPAKET DER  
STADTWERKE OSTMÜNSTERLAND.

Unabhängige Beratung  
vor Ort, Planung, Installation  
und Service – alles aus einer  
Hand. **Jetzt mehr erfahren!**



[www.so.de/  
sonnig-sorglos](http://www.so.de/sonnig-sorglos)

**SO NAH.  
SO GUT.**  
[www.so.de](http://www.so.de)

Besuchen Sie  
uns auf Facebook  
und Instagram.

